

Patrice Fanny

La pollution de l'air peut-elle nuire à la santé  
humaine ?

Exemple des pics d'ozones

## I. Formation de l'ozone dans la basse atmosphère

1. Origine des polluants
2. Conditions liées à la météo
3. Les plus fortes concentrations ne sont pas forcément observées en ville.

## II Conséquences sur la santé humaine

## III Mesures mises en place afin de limiter les pics d'ozones.

1. Mesures préventives.
2. Information des populations à risque.

# I. Formation de l'ozone dans la basse atmosphère

## 1. Origine des polluants.

Les polluants sont l'oxyde d'azote et des substances carbonées (ex : monoxyde de carbone)



Pollution due aux voitures



Pollution due a une usine

# I. Formation de l'ozone dans la basse atmosphère.

## 2. Conditions liée a la météo.

Les pics d'ozone sont souvent plus présents pendant les mois chauds de l'année, avec des températures élevées et avec pas ou peu de vent.

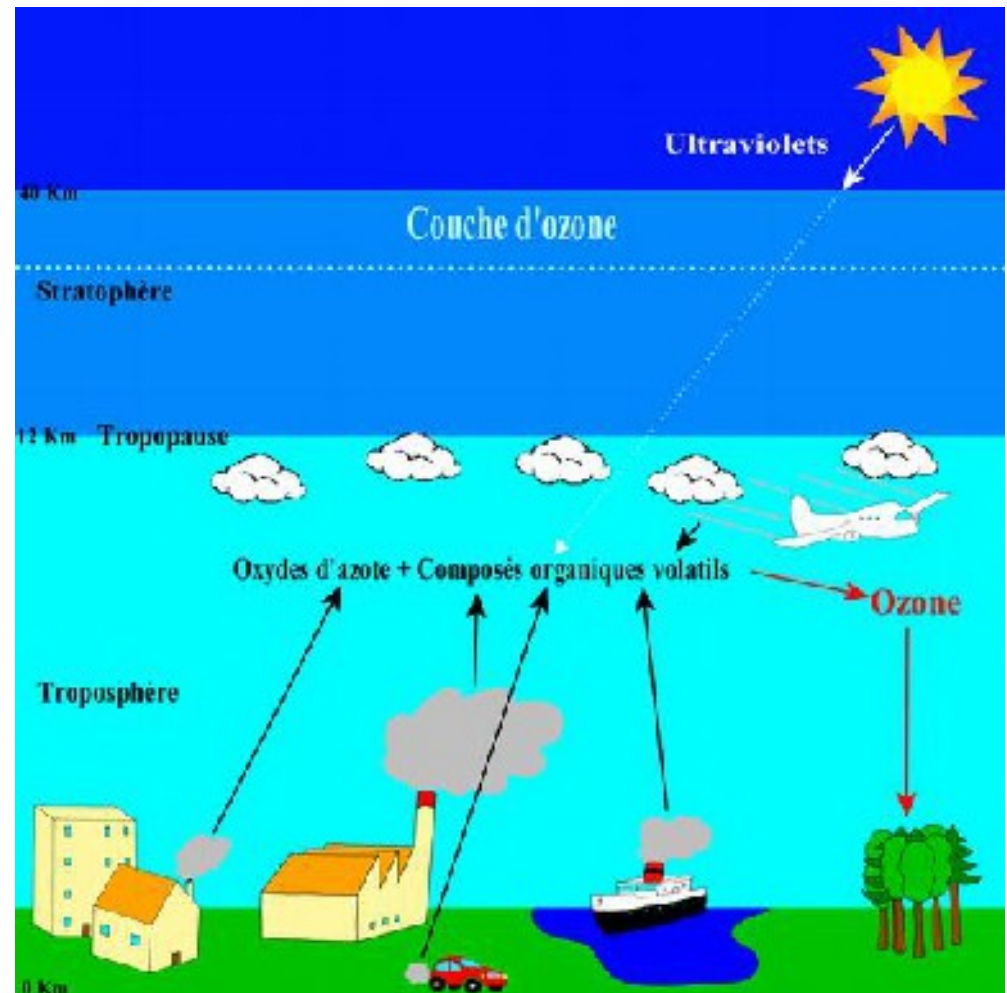


Le soleil

# I. Formation de l'ozone dans la basse atmosphère

## 3. Formation de l'ozone

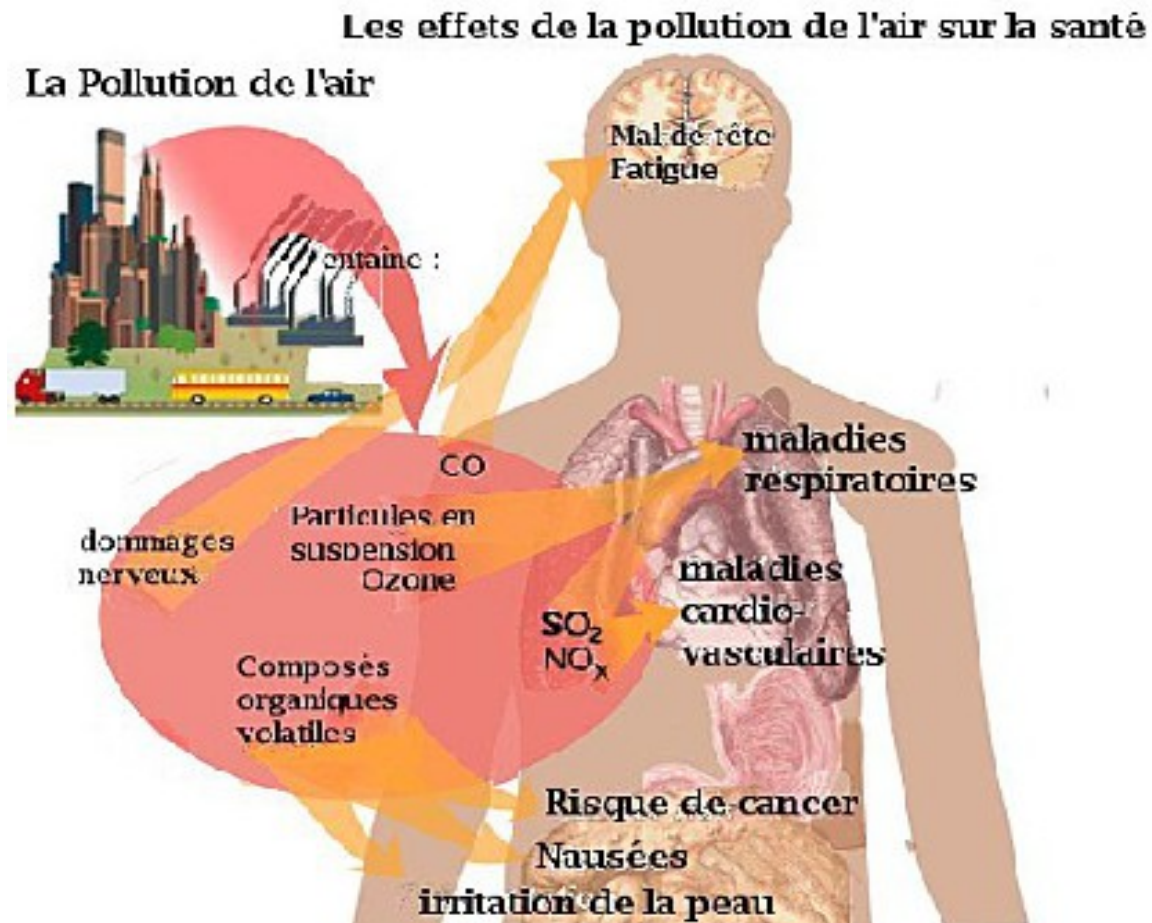
L'ozone de formule  $O_3$  se forme lors d'une réaction chimique entre l'oxygène de l'air et les oxydes d'azote et les composés organiques volatiles sous l'action des rayons ultraviolets solaires.



Formation de l'ozone

## II. Conséquences sur la santé humaine.

La pollution provoque l'irritation des yeux, des voies respiratoires et poumons, en particulier chez les enfants, les personnes âgées et les asthmatiques.



### III. Mesures mises en place afin de limiter les pics d'ozone.

#### 1. Mesures préventives.

Des mesures ont été prises comme des mesures de comportement, telle que l'utilisation des transports communs ou l'amélioration des voitures électriques, ce qui permet de diminuer les rejets d'oxydes d'azote et de composés organiques volatiles.



Les voitures  
électriques



Le tramway

### III. Mesures mises en place afin de limiter les pics d'ozones.

#### 2. Information des populations à risques.

Il y a des personnes sensibles. Quand le taux de pollution est trop important les pouvoirs publics informent de la situation **et conseillent aux personnes fragiles de ne pas sortir. De plus, la vitesse de circulation peut être réduite.**



Des panneaux peuvent être mis en place pour prévenir la population