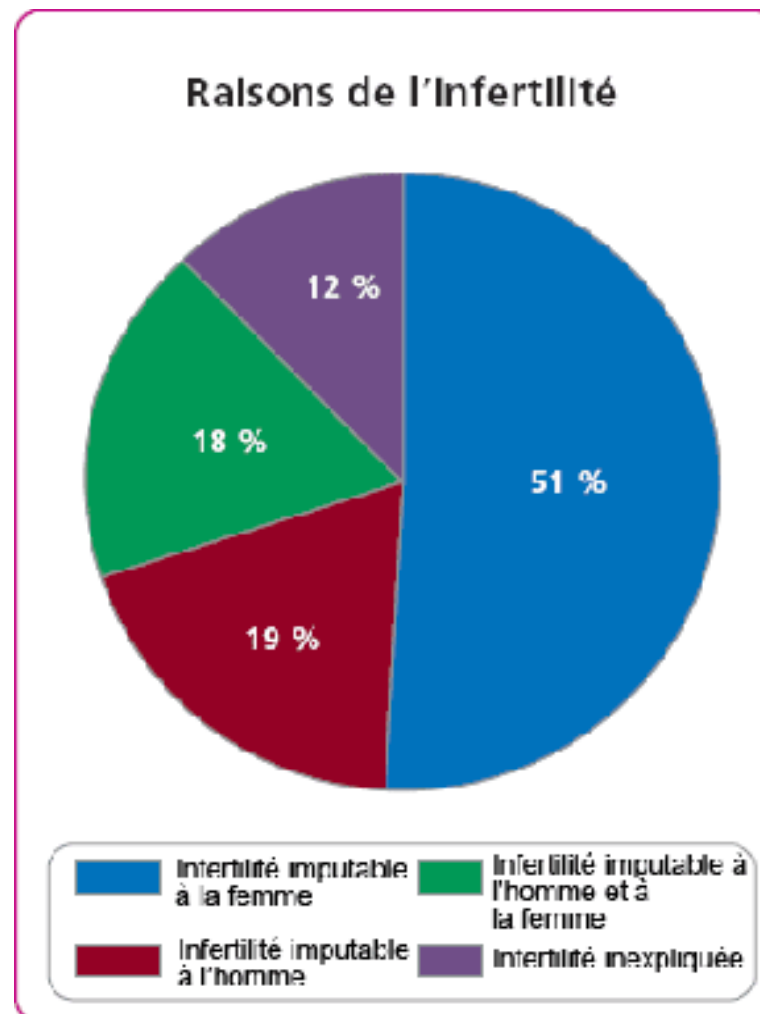


- Brice Jumelin
- Marine Letourneur

Infertilité, quelles solutions pour donner naissance à un enfant malgré tout ?



I- Infertilité d'origine masculine.

- 1) Cause possibles et influence sur la fécondation.
- 2) Solutions possible.

II- Infertilité d'origine féminine.

- 1) Cause possibles et influence sur la fécondation.
- 2) Solutions proposées

III- Problèmes de comptabilité

- 1) Explications
- 2) Solutions proposées.

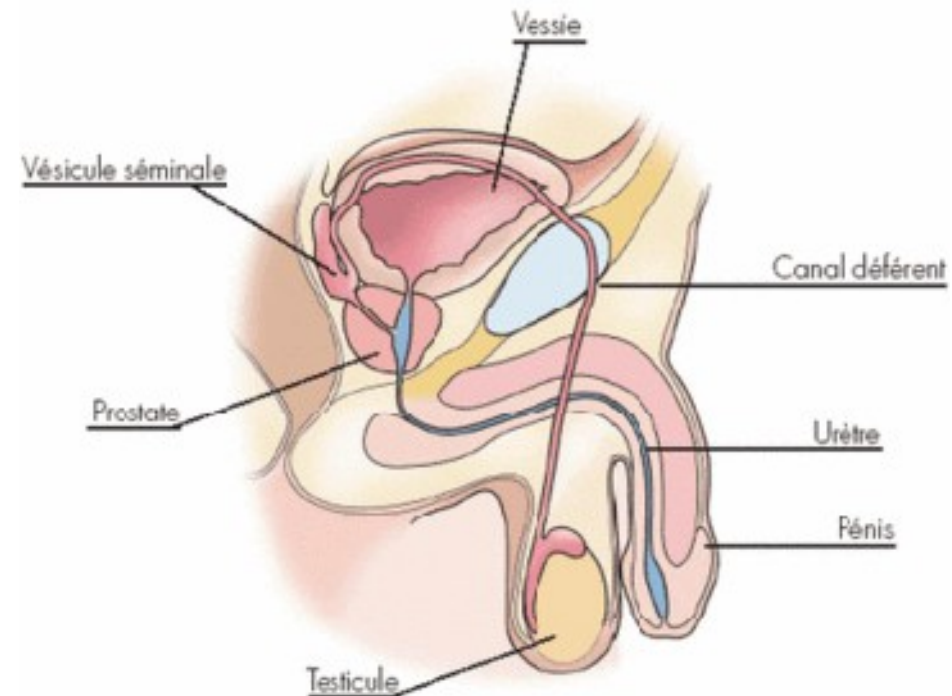
I-Infertilité d'origine masculine.

1) Causes possibles et influence sur la fécondation.

Les causes possibles de l'infertilité masculine sont :

- Une absence de sperme.
- Absence ou quantité trop faible de spermatozoïdes dans le sperme.
- Présence de spermatozoïdes anormaux dans le sperme.
- Anomalie du canal déférent qui empêche le passage des spermatozoïdes.

Dans ces cas il ne peut pas y avoir de fécondation possible.



I- Infertilité d'origine masculine.

2) Solutions proposées.

On peut avoir recours au don de sperme **et à l'insémination artificielle.**

Un donneur anonyme fait don de son sperme qui va être injecté dans l'utérus de la femme en période d'ovulation.

Insémination Artificielle



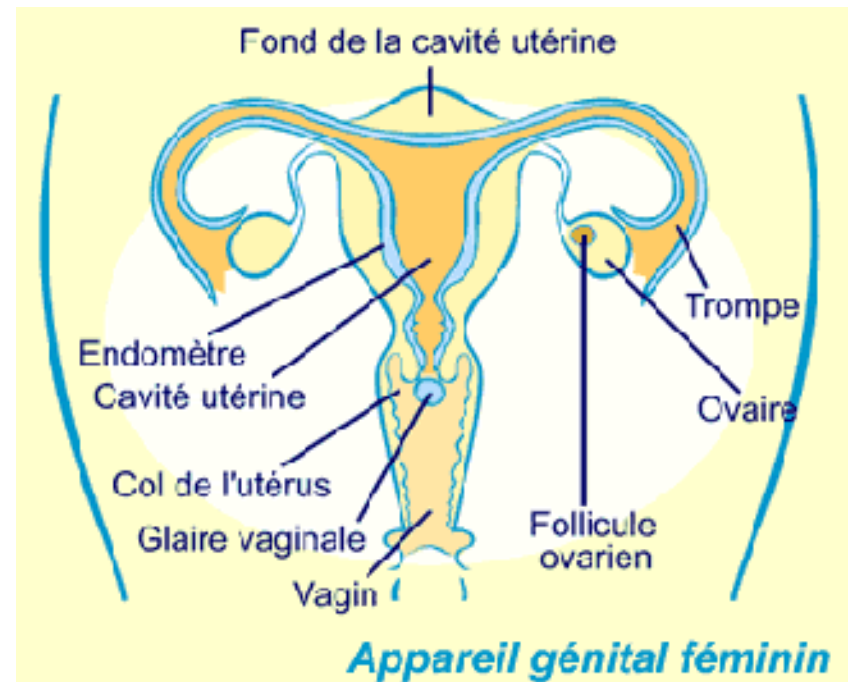
II- Infertilité d'origine féminine.

1) Cause possibles et influence sur la fécondation.

Les causes possibles sont :

- une anomalie de l'**ovulation**
- une anomalie des trompes qui empêche le passage de l'ovule.**
- une anomalie de la glaire qui empêche le passage des spermatozoïdes

Dans ces cas il ne peut pas y avoir de fécondation possible.

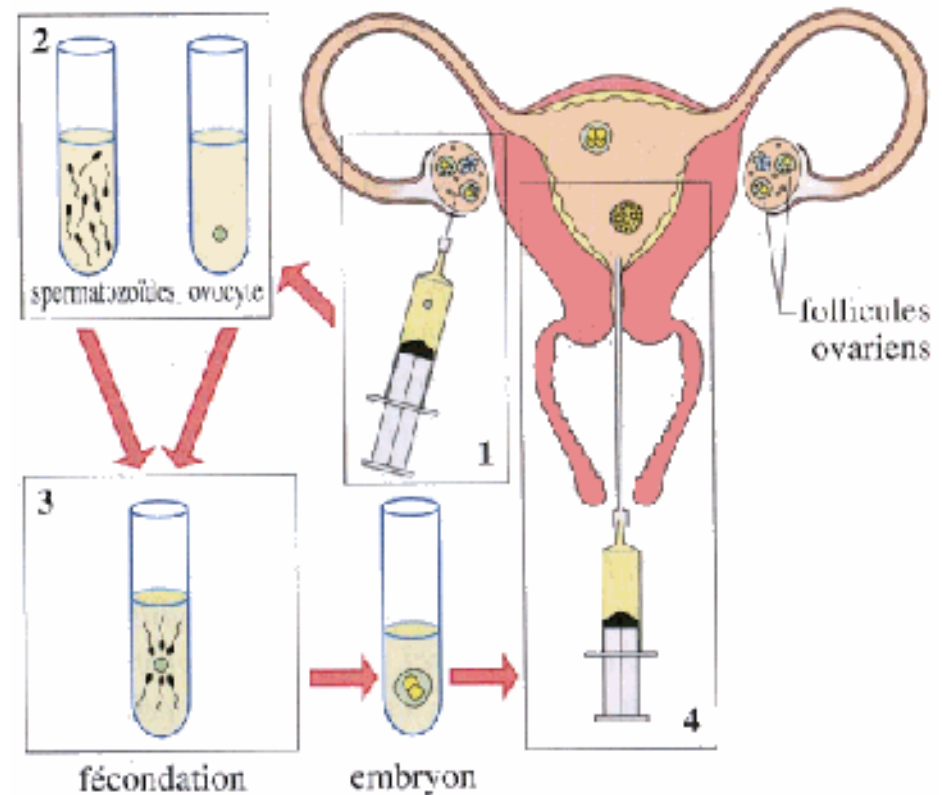


II-Infertilité d'origine féminine.

2) Solutions proposées.

Les solutions proposées pour avoir quand même un enfant sont

- la stimulation ovarienne (en cas d'anomalie de l'ovulation) : on injecte des hormones pour que les ovaires produisent des ovules.
- ou le don d'ovule
- la fécondation in vitro (en cas de trompes imperméables). On ponctionne les ovules dans les ovaires (ou on utilise un don d'ovules). Le sperme est recueilli par masturbation. La fécondation se fait dans une éprouvette. Deux des embryons obtenus sont réimplantés dans l'utérus.



III-Problème de compatibilité.

1) Explications.

Dans certains cas la glaire cervicale présente des caractéristiques qui empêchent le passage des spermatozoïdes vers l'utérus.

III- Problèmes de compatibilité.

2) Solutions proposées.

Les solutions pour aider les futurs parents, sont dans un premier temps, des traitements pour améliorer la qualité de la glaire. Dans un second temps on peut proposer l'insémination artificielle.

Bibliographie

- Site internet : - *fivfrance.com*
- Livres/Réviews : -Guide d'initiation aux techniques de AMP. Page 36
 - Clés de l'actualité 475
 - Science & vie junior 147