

Lecerf Flavie
Solaini Nathalie



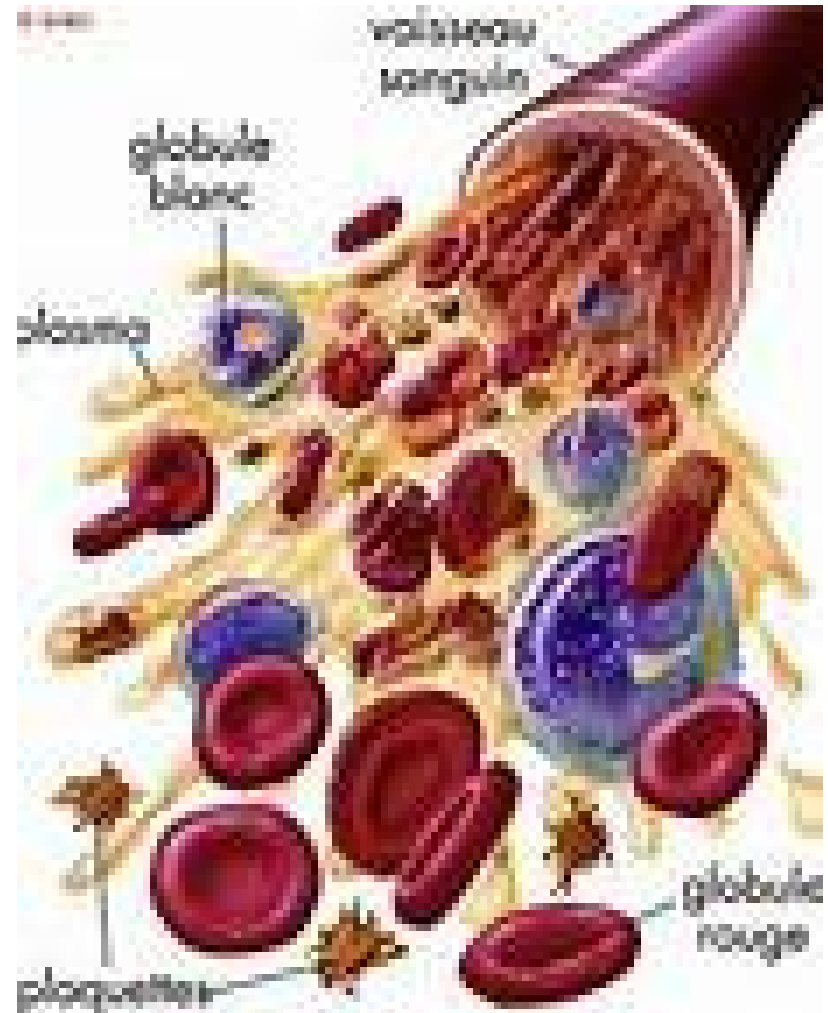
Comment les transfusions sanguines
peuvent-elles sauver des vies ?

Sommaire

- I. Composition du sang
 1. Rôle du plasma
 2. Rôle des plaquettes
 3. Rôle des globules blancs
- II. Les dons de sang
 1. Être donneur
 2. Être receveur
- III. Les questions de compatibilité

I. La composition du sang.

Le sang est composé de plasma, de plaquettes, de globules blancs et de globules rouges.



I. La composition du sang.

1. Rôle du Plasma.

Le plasma est un liquide aqueux qui assure le transport des cellules sanguines, des nutriments et des déchets de l'organisme. Le plasma représente 55% du sang.

Il existe des dons de plasma. Pour être donneur il faut être âgé de 18 à 65 ans, être en bonne santé, ne pas être à jeun, respecter un délai de 2 semaines entre chaque don.



I. La composition du sang.

2. Rôle des plaquettes.

Les plaquettes servent à la coagulation et à la cicatrisation des plaies. Il existe des dons de plaquettes. Pour être donneur il faut : être âgé de 18 à 65 ans, être en bonne santé, ne pas être à jeun, peser moins de 50 kg, respecter un délai de 4 semaines entre chaque dons. Rythme max : 12 dons par ans.



I. La composition du sang

3. Rôle des globules blancs

Les globules blancs servent à la défense de l'organisme.



I- Composition du sang

4- Rôle des globules rouges

Les globules rouges ou hématies sont des cellules sanguines dépourvues de noyau (ce sont les seules de l'organisme). Les hématies contiennent une molécule : l'hémoglobine qui fixe le dioxygène et le transporte.

II. Les dons du sang

1. Être donneur

Pour être donneur il faut avoir entre 18 et 70 ans, être en bonne santé, ne pas être à jeun, peser au moins 50 kg et respecter un intervalle de 8 semaines entre chaque don. Rythme maximum : 4 dons par an pour les femmes et 6 dons par an pour les hommes.



II. Les dons du sang

2. Être receveur

Pour être receveur il faut être atteint d'une maladie... Exemple : leucémie



III . Les questions de compatibilité

Il y a quatre groupes sanguins sont possibles : A, B, O et AB.

Le caractère rhésus dépend de la présence ou de l'absence d'une molécule, à la surface des globules rouges : un individu est rhésus positif ou rhésus négatif.

III . Les questions de compatibilité

L'appartenance à un groupe sanguin est déterminée par la présence de molécules à la surfaces des cellules sanguines. Si le sang transfusé est incompatible, le système immunitaire du receveur le reconnaîtra comme un élément étranger et l'attaquera.

COMPATIBILITÉ DES GROUPES SANGUINS

Groupe sanguin du receveur	Groupe sanguin du donneur			
	O	A	B	AB
O	×			
A	×	×		
B	×		×	
AB	×	×	×	×

Quelques questions

1. Qui peut- être donneur ?
2. Qui peut-être receveur ?
3. Que faut il avoir pour être donneur ?